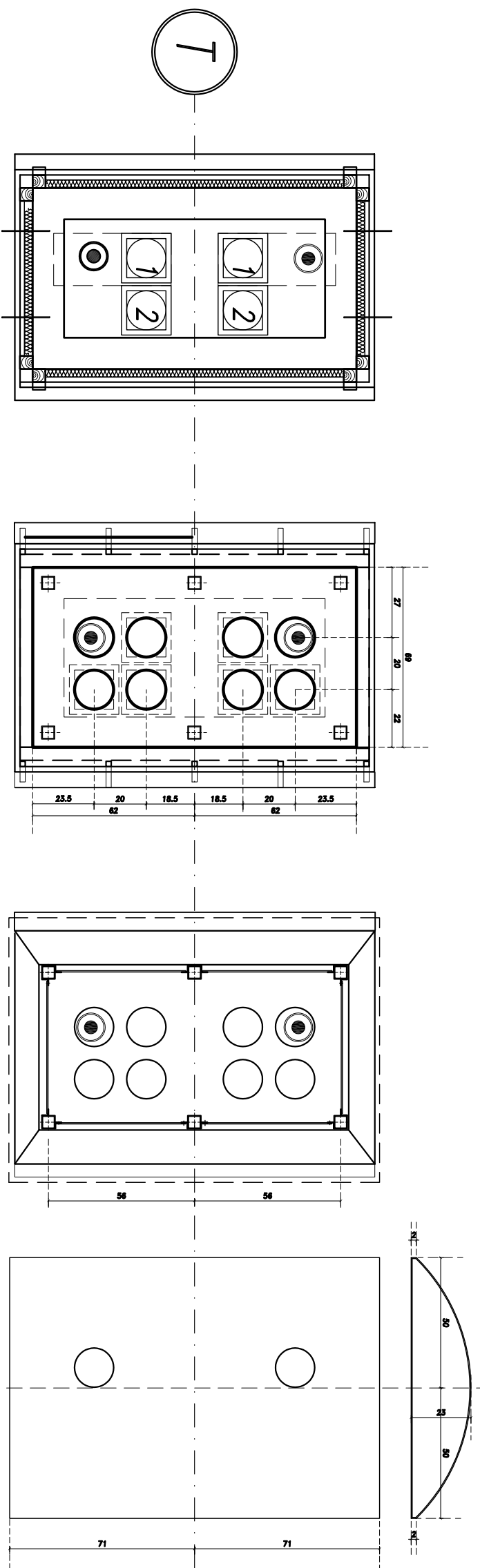


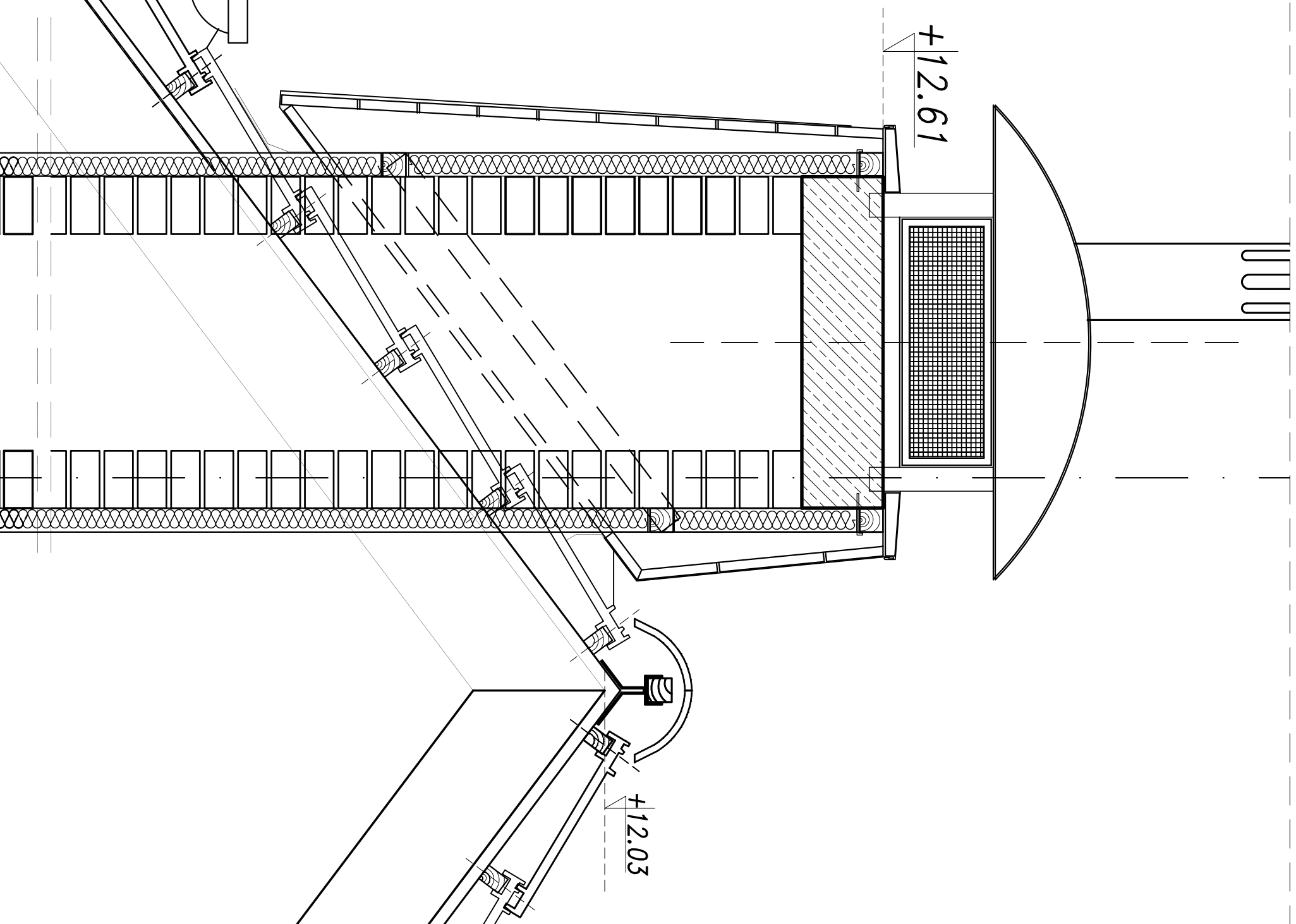
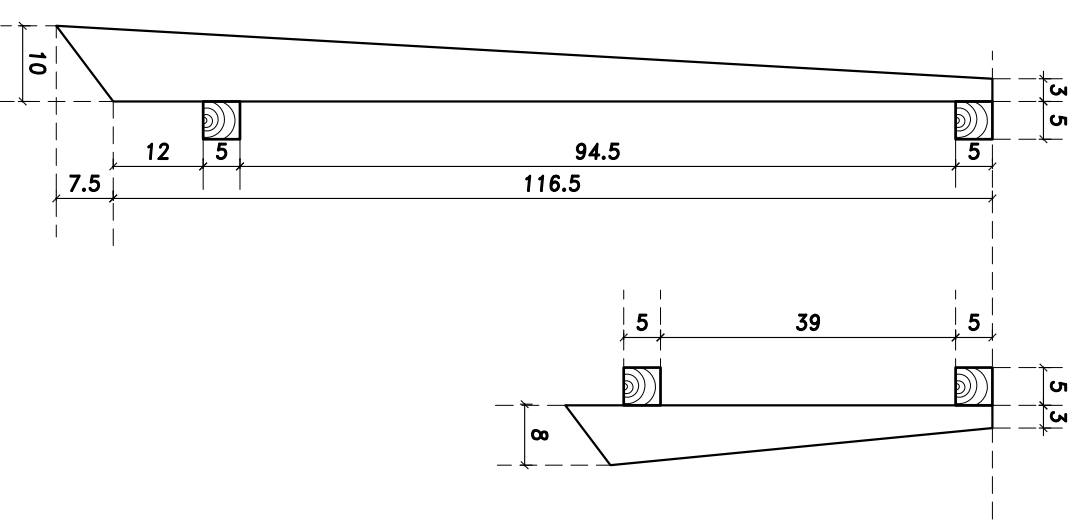
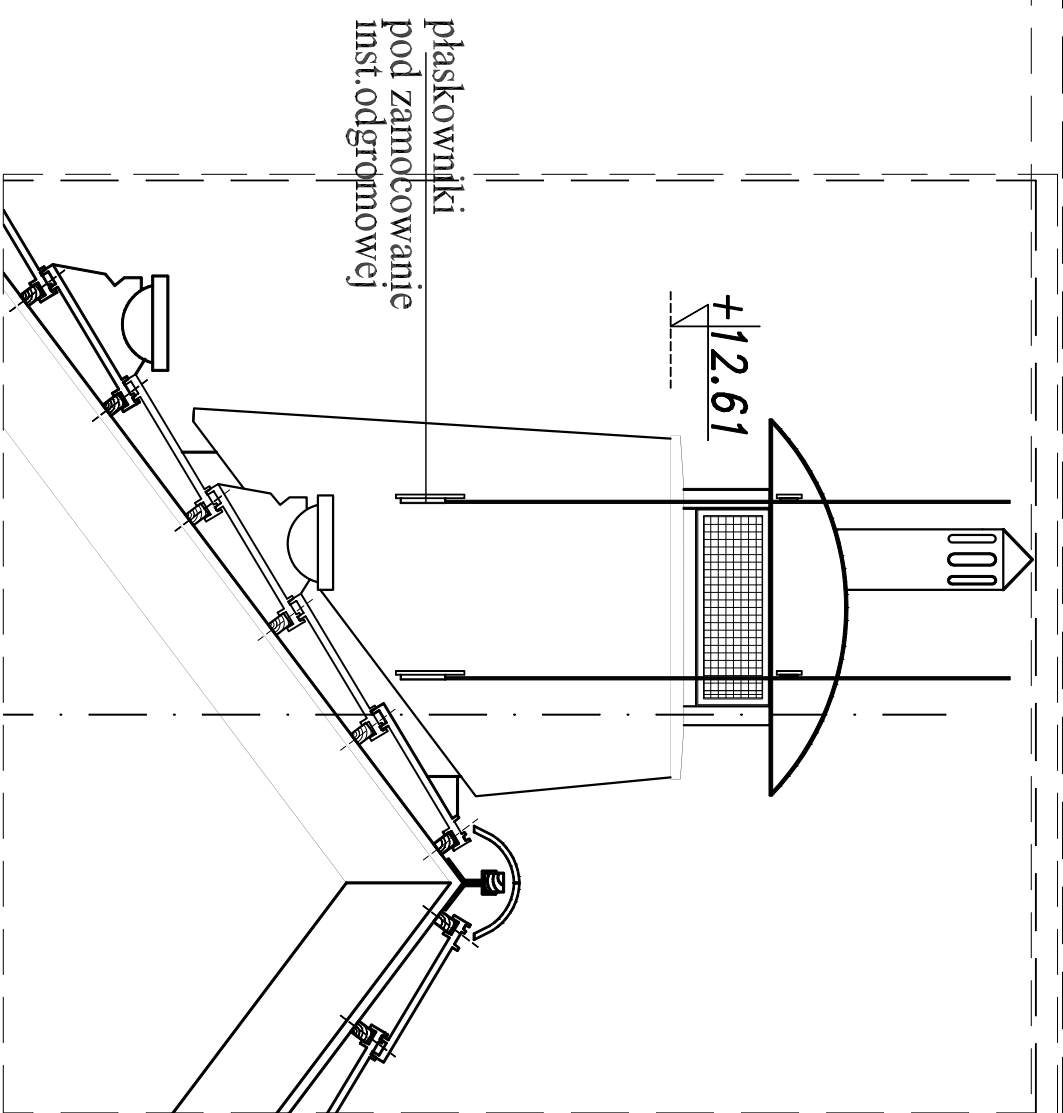
skala 1:20

detal typowy dla komina w kalenicy dachu



UWAGI:

Kominy otworzoniu podłożasz mrowiec z cegły pełnej Re-15MPa na zaprawie bioizolacyjnej CMW7
w nieogrzewanej części; podłożasz i ponad dachem
komini osiupię styropianem PS-E-F50,20 5cm
włocimie i lakowicie na kominie drzewiany szelaz
odskawic i lakowicie białe w technologii Vm Vm Zmc
uszczelnieniem wokół komini w og doszary dławic
a obróbkę blacharskie w og Vm Vm Zmc
osiupię wylotów wyprzedzili wykazać jako rany z D25x25,3
wykazywaniem z wypełnieniem szkieł szalowa o ożwiad 28,2cm
osiedzi na kominie w sposób mrowiozbięcy 0,017
denomator dla szluz komunikacji
komini osiupię czpą szalową
nalawiana proszkowa na kolono RA-7037

[illegible]